

شعبة الحبليات

4- شعبيية الفقريات

Phylum:Chordata	شعبة الحبليات
Subphylum: Vertebrata	شعبيية الفقريات
2-Super class:Tetrapoda	فوق صف رباعية الاقدام
1-Class:Reptilia	صف الزواحف

الصفات العامة للزواحف:

1. تتمثل اول الحيوانات السلوية التي تعيش على اليابسة وسميت بالسلويات لان اجنتها محاطة بغشاء السلي الذي يحميها من الصدمات والجفاف لامتلأه بالسائل .
2. الجلد جاف والطبقة المتقرنة جيدة النمو والغدد الجلدية معدومة او نادرة .
3. عظام الجمجمة سميكة
4. من ذوات الدم متغير الحرارة .
5. تمتلك زوجين من الأطراف خماسية الأصابع باستثناء بعض الأنواع كالأفاعي والسحالي التي تفقد أطرافها خلال مراحل التحول .
6. التنفس عن طريق الرئتين.
7. القلب يتألف من ثلاث ردهات باستثناء التماسيح حيث يتألف من اربع ردهات.
8. المخرج بشكل شق مستعرض.

A-Order:Chelonia السلاحف

EX:Clymms سلحفاة المياه العذبة

تمتاز بانها محاطة بصندوق عظمي مؤلف من صفائح ادمية مغطاة من الخارج بحراشف بشرية.



سلحفاة المياه العذبة Clymms

B-Order:Rhynchocephalia خطمية الرأس
EX:Sphenodon punctatus المتحجر الحي

يمتاز بوجود عين ثالثة تعرف بالعين الجدارية



Sphenoden punctatus المتحجر الحي

C-Order:Squamata الحرشفيات

تضم الحرشفيات السحالي مثال عليها (حية ام سليمان) والافاعي مثال عليها(الحية الرقطاء)



Coluber ventromaculatus الحية الرقطاء



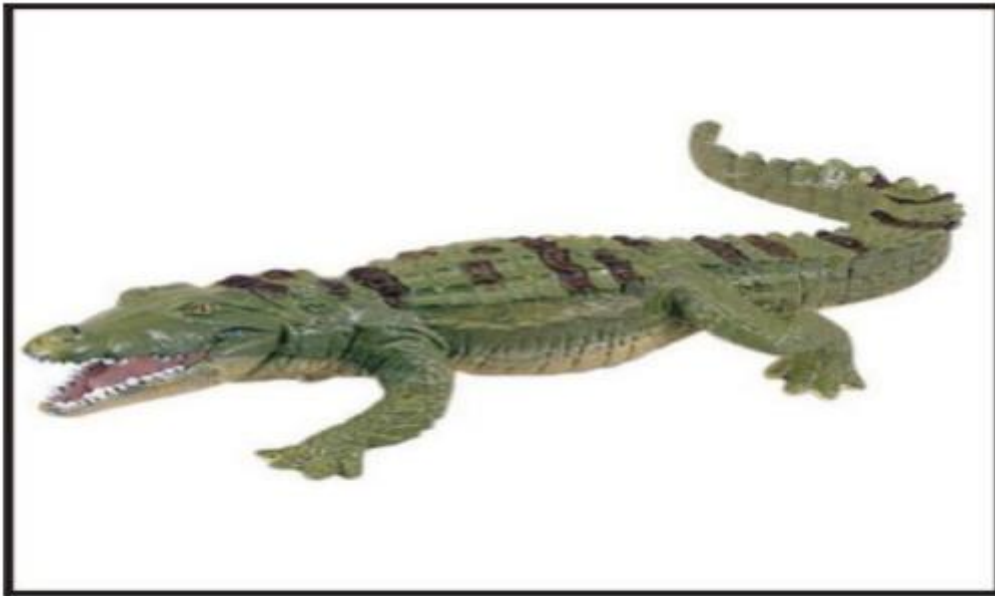
Mabuya aurata حية ام سليمان

الافاعي	السحالي
1- الطبقة المتقرنة اقل وضوحاً	1- الطبقة المتقرنة واضحة جدا
2- لاتمتلك	2- تمتلك زوجين من الأطراف خماسية
3- تفتقد لفتحتي الاذن الخارجيتين	الأصابع عدا البعض منها مثل الافاعي
4- الاجفان غير متحركة وشفافة	الزجاجية
	3- تمتلك فتحة اذن خارجية
	4- لها جفنين علوي واخر سفلي وغشاء
	رامش

D-Order:Crocodylia التماسيح

EX:Crocodile التمساح

- تمتاز بان الأطراف الامامية خماسية الأصابع بينما تكون الخلفية رباعية الأصابع
- القلب يتكون من 4 ردهات



التمساح Crocodile