

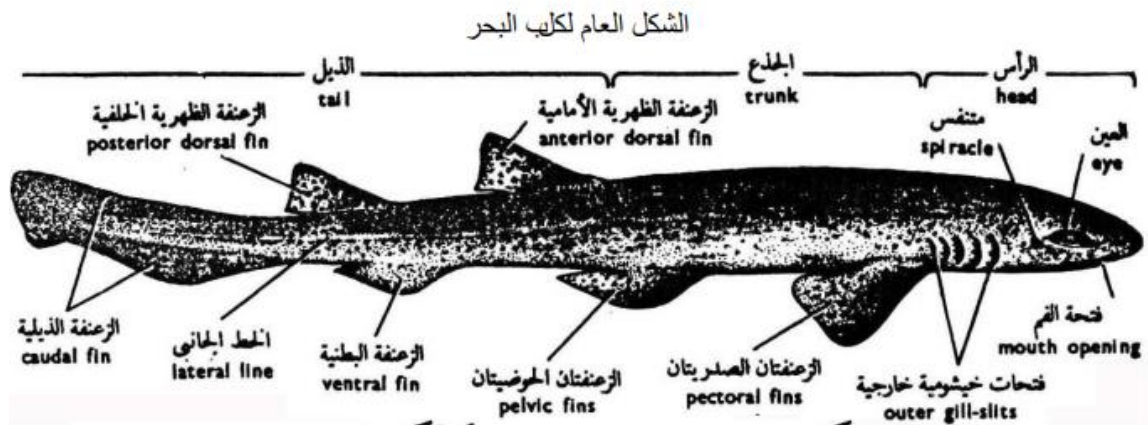
B-Class: Chondrichthyes الأسماك الغضروفية

1-Sub Class:Elasmobranchii صفيحية الخياشيم

EX:*Squalus acanthias* (Dog fish) كلب البحر

الصفات العامة للأسماك الغضروفية:

1. الهيكل الداخلي غضروفي
2. الفم بطني الموقع
3. عدد الشقوق الخيشومية من (5-7)
4. عدم وجود الغطاء الغلصمي Operculum
5. الزعنفة الذنبية غير متناظرة Heterocercal



Squalus acanthias
(Dog fish) كلب البحر

C-Class: Osteichthyes الأسماك العظمية

Subclass: Actinopterygii شعاعية الزعانف

1-Super order: Chondrostei الأسماك الغضروفية العظمية

2-Super order: Holostei كلية التعظم

3-Super order: Teleostei طرفية التعظم

الصفات العامة للأسماك العظمية :

1. الهيكل الداخلي عظمي وتظهر درجات متفاوتة من التعظم

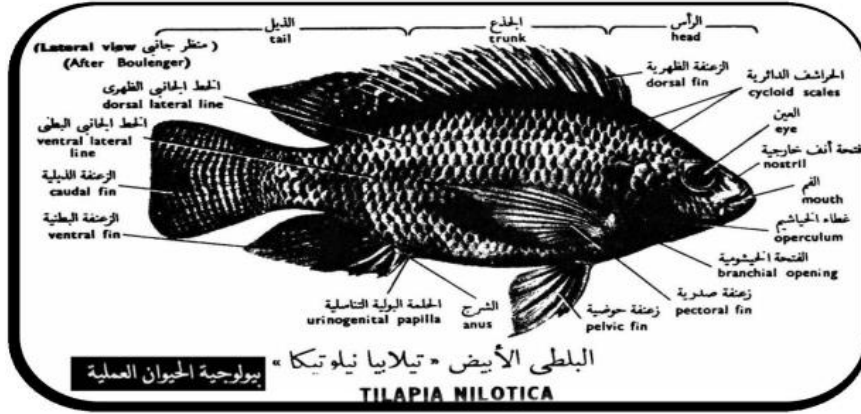
2. الفم طرفي الموقع

3. عدد الشقوق الخيشومية من (4)

4. وجود الغطاء الغلصمي (الذي يغطي الخياشم ويكون عظمي)

5. الزعنفة الذنبية متناظرة Homocercal

الاسماك الغضروفية العظمية	كلية التعظم	طرفية التعظم
تتمثل بعدد من الأسماك البدائية ذات الهيكل الداخلي الغضروفي بدرجة كبيرة وزعنفتها الذنبية غير متناظرة مثالها السمك المجذاف Paddle fish	تتماز بأن هيكلها الداخلي يظهر قدرا اكبر من التعظم ومثالها Amia	تمتاز بأن هيكلها الداخلي عظمياً والجمجمة جيدة التعظم مثال عليها الأسماك العظمية (الحمري) <i>Barbus Luteus</i>



الأسماك العظمية (ألمحري) *Barbus luteus*