

شعبة الحبليات

4- شعبيّة الفقريات

الصفات العامة لشعبيّة الفقريات :

1. تمتلك زوجين من الأطراف بدلاً من الزعانف
2. التنفس يكون عن طريق الرئتين وهي ممرات انفية تُوصل التجويف بالمحيط الخارجي
3. تظهر الجمجمة في رباعية الاقدام اختزالا كبيرا في عدد من عظامها
4. الطبقات السطحية للجلد تظهر درجات متفاوتة من التقرن تبعا للبيئة

Phylum: Chordata	شعبة الحبليات
Subphylum: Vertebrata	شعبيّة الفقريات
2-Super class: Tetrapoda	فوق صف رباعية الاقدام
1-Class: Amphibia	صف البرمائيات

الصفات العامة للبرمائيات:

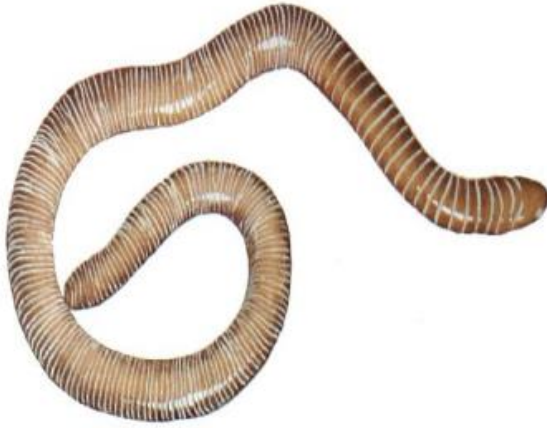
1. سميت بالبرمائيات لان افرادها تمر خلال دورة حياتها بمرحلة اليرقة المائية قبل تحولها الى الدور البالغ الذي يمكن ان يكون مائي او يعيش على اليابسة.
2. الهيكل الداخلي عظمي والجمجمة تظهر اختزالا كبيرا في عدد من عظامها مقارنة بالزواحف
3. تمتلك زوجين من الأطراف باستثناء البرمائيات عديمة الاقدام
4. الجلد املس والحرشف ان وجدت تكون مخفية في الجلد كما ان الجلد رطب ويحتوي على عدد من الغدد
5. الفم كبير وواسع والاسنان قد توجد على الفك العلوي او على كلا الفكين
6. القلب يتكون من ثلاث ردهات اذيين وبطين واحد
7. التنفس يتم بواسطة الخياشيم والرئتين والجلد والبطانة الداخلية للمنطقة البلعومية والانفية

A-Order: Apoda عديمة الاقدام

EX:Caecilian

الصفات العامة لعديمة الاقدام:

1. برمائيات بدائية ذات جسم ثعباني
2. الأطراف مفقودة
3. الجسم ذو اخايد مستعرضة كثيرة تنظم فيها حراشف ادمية المنشأ
4. الذنب قصير او مفقود
5. عيون الحيوان جدا صغيرة



Purple Caecilian



B-Order: Urodela الذلييات

EX: Necturus maculosus السلمندر

الصفات العامة للذلييات:

1. الجسم عاري من الحراشف
2. تمتلك زوجين من الأطراف القصيرة والمتساوية في الطول
3. التنفس يكون عن طريق الخياشيم في الأذوار اليرقية الا انها تختفي خلال التحول في اغلب الأحوال ،وقد تبقى هذه الخياشيم حتى عند البلوغ كما هو الحال في السلمندر وتسمى هذه الظاهرة بالبلوغ اليرقي او استدامة المرحلة اليرقية Neotony



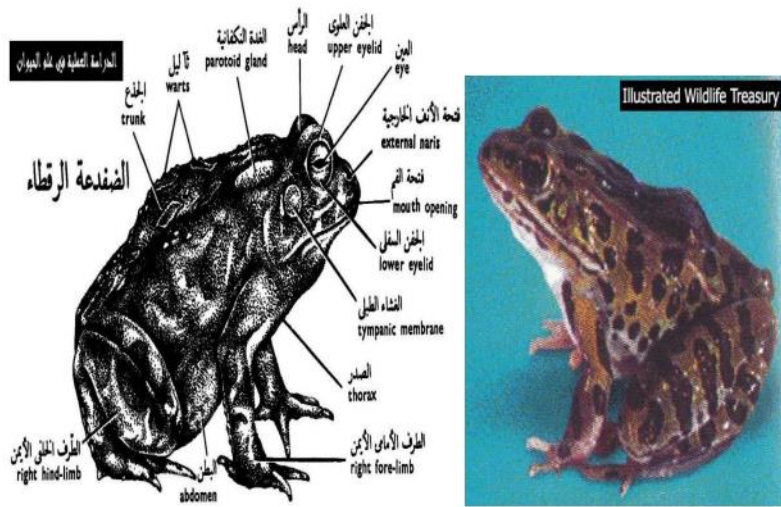
Necturus maculosus السلمندر

C-Order: Anura	عديمة الذنب
EX: Rana	الضفدع العراقي
EX: Bufo	الضفدع الامريكي

الصفات العامة لعديمة الذنب:

1. تضم الضفادع والعلاجين
2. الراس والجذع ملتحمين
3. تمتلك زوجين من الأطراف، الخلفية تكون افضل نمو من الامامية وتساعد على القفز

الضفدع العراقي	الضفدع الأمريكي
5. صغير الحجم	1. كبير الحجم
6. القحف اصغر حجماً واتساعاً	2. القحف اكبر حجماً واتساعاً
7. الجلد ناعم الملمس	3. الجلد خشن الملمس
8. البقع الجلدية خضراء او فاتحة اللون	4. البقع الجلدية داكنة اللون

الضفدع الامريكي *Bufo viridis*الضفدع العراقي *Rana ridibunda*