

Phylum:Chordata	شعبة الحبلديات
Subphylum:Vertebrata	شعبية الفقريات
2-Super class:Tetrapoda	فوق صف رباعية الاقدام
3-Class:Mammalia	صف اللبائن(الثدييات)

الصفات العامة للثدييات:

1. حيوانات واسعة الانتشار متكيفة للمعيشة في بيئات مختلفة وضمن ظروف بيئية متبادلة.
2. الفقريات ثابتة درجة الحرارة.
3. الجسم مغطى بالشعر ولو انه يكون مختزلا بدرجة كبيرة.
4. يحتوي الجلد على العديد من الغدد العرقية والغدد الدهنية والغدد اللبنية إضافة الى غدد الرائحة.
5. الاجفان متحركة وكذلك الشفاه، واللبائن ذات صيوان اذن خارجي.
6. وجود الحجاب الحاجز الذي يكون حاجز عضلي يفصل الجوف الجسمي الى قسم صدري واخر بطني.
7. القلب يتكون من اربع ردهات .
8. اغلبيتها ولودة.

يضم صف اللبائن ثلاثة صنيفات رئيسية وهي:

اللبائن الأولية	prototheria
اللبائن البعدية	metatheria
اللبائن الحقيقية	Eutheria

الصفات العامة للبائن الأولية: subclass: prototheria

1. لبائن بيوضة قليلة ترضع صغارها من غدد لبنية عديمة الحليمات.
2. مثالها منقار البط الذي ينتمي الى رتبة أحادية المسلك وينعدم فيها صيوان الاذن،الخصى تكون داخل التجويف الجسمي لذلك تنمو صغارها داخل المسلك التناسلي والاسنان موجودة في صغارها.



منقار البط

الصفات العامة للبانن البعدية subclass: metatheria

1. يضم هذا التصنيف لبائن ذات كيس بطني الموقع.
2. يضم رتبة واحدة هي الكيسيات التي تحتفظ بصغارها التي تضعها في فترة مبكرة من نموها الجنيني داخل الكيس البطني الذي يوجد بداخله غدد لبنية مزودة بالحليمات.



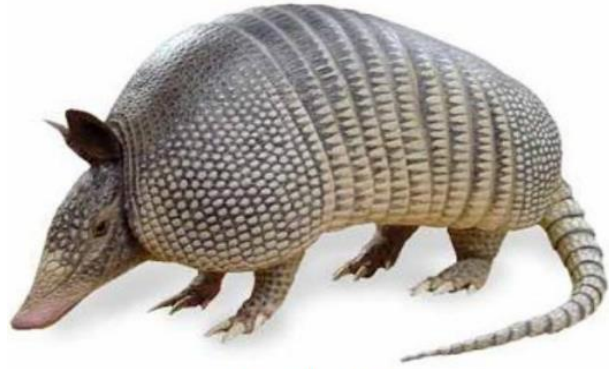
الفنجر

الصفات العامة للبانن الحقيقية subclass: Eutheria

1. تعرف هذه المجموعة من اللبائن بالسخديات (المشيميات) نسبة لوجود المشيمة الذي يحصل الجنين بواسطتها على الغذاء.
2. الغدد اللبنية في افراد هذه المجموعة جيدة التكوين.

تضم عدد من الرتب :

1. رتبة الدرداء مثال عليها المدرع
2. رتبة يدوية الاجنحة مثال عليها الخفاش
3. رتبة اكلة الحشرات مثال عليها القنفذ
4. رتبة الضواري مثال عليها الثعلب
5. رتبة Lagomorpha مثال عليها الارنب
6. رتبة القوارض مثال عليها ابن العرس

الخفاش *Taphozous nudiventris*المدرع *Armadilla*الثعلب *Vulpes vulpes*القنفذ *Hemiechinus*



الارنب *Lepus* او *Oryzolagus cuniculus*

ابن العرس