

يوم، لأمه
٢٠٢٣ / ١١ / ١١

مماطرة الطفيليات المعاك المدرسة الرابعة

Class :- cestoda حنفا لمدان لشرطية

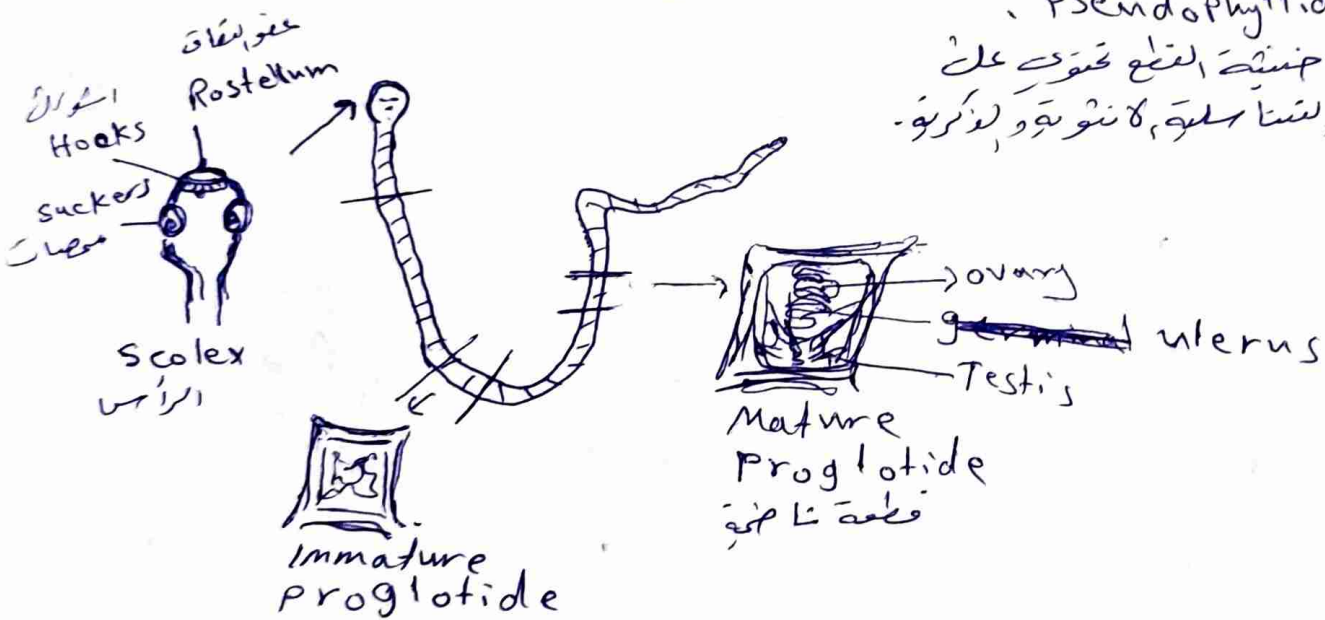
مميزات هذا الحنفا :-

- ١- ديدان مسطحة من الناحية الظهرية والبطنية .
- ٢- يتكون جسم هذا الرأس وحنقا وقطع مسمية
- ٣- الرأس مزود بحمايم Suckers او اظاريد Botheria .
- ٤- لا يوجد جهاز هضمي ولتغذية بواسطة الامتصاص البسيط .
- ٥- الابراز او الافراج يتم بواسطة الخاريا للهيبة Flame cells
- ٦- تقسم ريتين لهما دائرتي الرأس

Cyclophyllidea ورتبة المورقية المتأدية

Pseudophyllidea

٧- لمدان حنفة القمع تحتوي على الاعضاء لتتكاثر، لانثوية، لذكورية.



السنن والتركيب الداخلي :-

① الرأس :- Scolex . يستعمل الرأس للدخول ويكون مزود بعضو الالتصاق وختم الالتصاق Rostellum واثوان Hooks . واعضاء الالتصاق تكون حمايم Suckers وتكون اربعة قنبل حول الرأس او اثنين اظاريد Botheria كما في دورة سمك الشرطية .

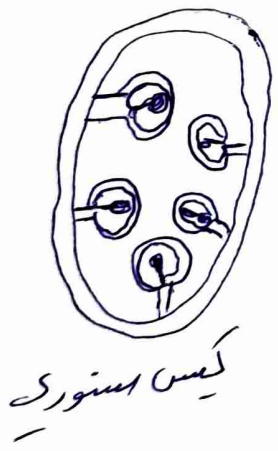
الرقبة neck / تأتي بعد الرأس مباشرة وتكون منطقة مقلدة القطع الجسمية، لا مزج -

(٣) لقيمة قطع الجسم : Strobila / يتراوح عددها أكثر من 300

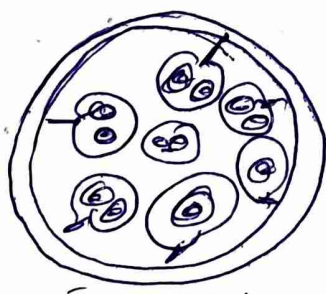
القطع غير ناضجة immature تقع بعد لعنت مباشرة وتليها القطع الناضجة mature وأخيراً القطع الحامل أو gravid ويكون الرحم ممتلئاً بالبيوض والاعضاد التناسلية تفصل .

القنائر ودورة الحياة

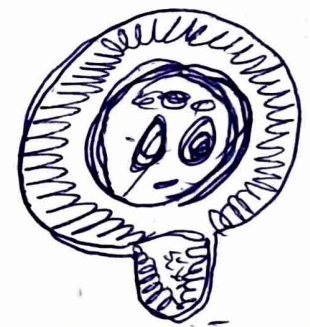
تخرج البيوض وهي غير ناضجة جيداً مع ليرة، إذ تنفخس في الماء لعذب، إلى جنين إلى مدهدب ثم طورين يرقيين اهرين لها لذنبه و لذنبه، لتأمله. (هذه هي الوريقية كما وضحنا) أما الأعداد اليرقية فيارتبه دائرة الرأس تختلف باختلاف الأنواع .



كيس استوري



يرقية خذرية



كيسية خذرية

classification of cestodia

الشريطيات

Pseudophyllidea

الورقيات، الكاوية

Cyclophyllidea

رنية و الرية الرأس

الأغشية تعيش في القناة الهضمية للبرمائيات والزواحف والطيور واللبائن وتسكن
الأسنان، تنزود الرأس بأربع فجايم وفظم كبير Rostellum عضلات
تظهر لسوفنا صديق لفصحة المقصلة وفظم العديد من الفواصل تسكن -

Taeniidae فئانرا

عائلة الشريطيات

Taenia Saginata

حودة البقر الشريطية

Taenia Solium

حودة كثر الشريطية