

المحاضرة العاشرة

الطفيليات العامة

تقسم الطفيليات الى الأولي Protozoa وديدان helminthes

Parasite (الأولى) Protozoa الديدانيات  
helminthes الديدان

شعبة الديدان المسطحة  
" Platyhelminthes "

تقسم هذه لشعوب ديدان ذات أجسام مضغوطة من لفائفين الظورية وليفينية ولإعادة مصيراتها:-

- 1 حيوانات ثلاثية الصيقات الجيرنومية.
- 2 ثنائية، لتناظر Bilateral Symmetry.
- 3 طبقة الجوف الجسمي Acoelomata تكون الأضداد الأخرى محتواه في التبيح الجسدي.
- 4 الجهاز الهضمي في بديل معدوم وعند وجوده فهو يكون بشكل قناة Parenchyma حولية تمتد بطول الجسم لتبدأ بالتم ولاشبهها يخرج أي أن هذا الجهاز مقلقا إنشائية.
- 5 الجهاز العصبي بسيط جداً فزيك زلاله مما عقد عصبية في مقدمة الرأس وتسن بالدماغ Brain وتبع الظ ثلاثة اندماج مما جبان عصبية أولوية ترتبط مع بعض الجوهرات عصبية.
- 6 لا يوجد جهاز دوران ولا جهاز تنفس.
- 7 الديدان خنثية مما يعنى الاستثنائية.
- 8 الجهاز التناسلي من عقد الأبقرة الجسمية.

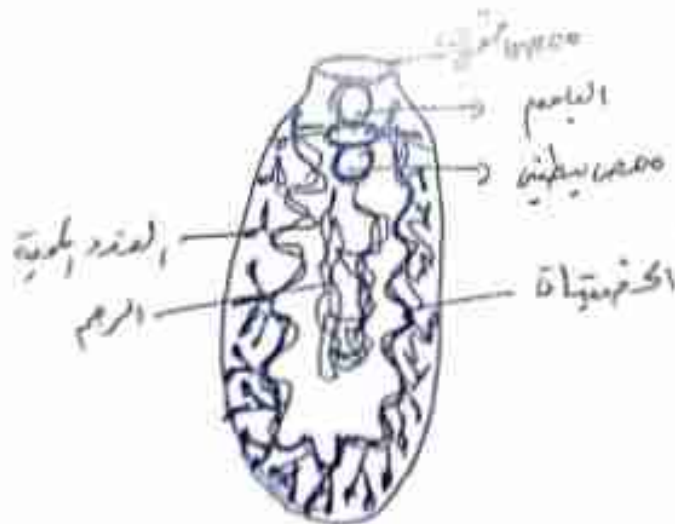
# دودة Fasciolidae وفنك عليا

## Fasciola hepatica دودة الكبد

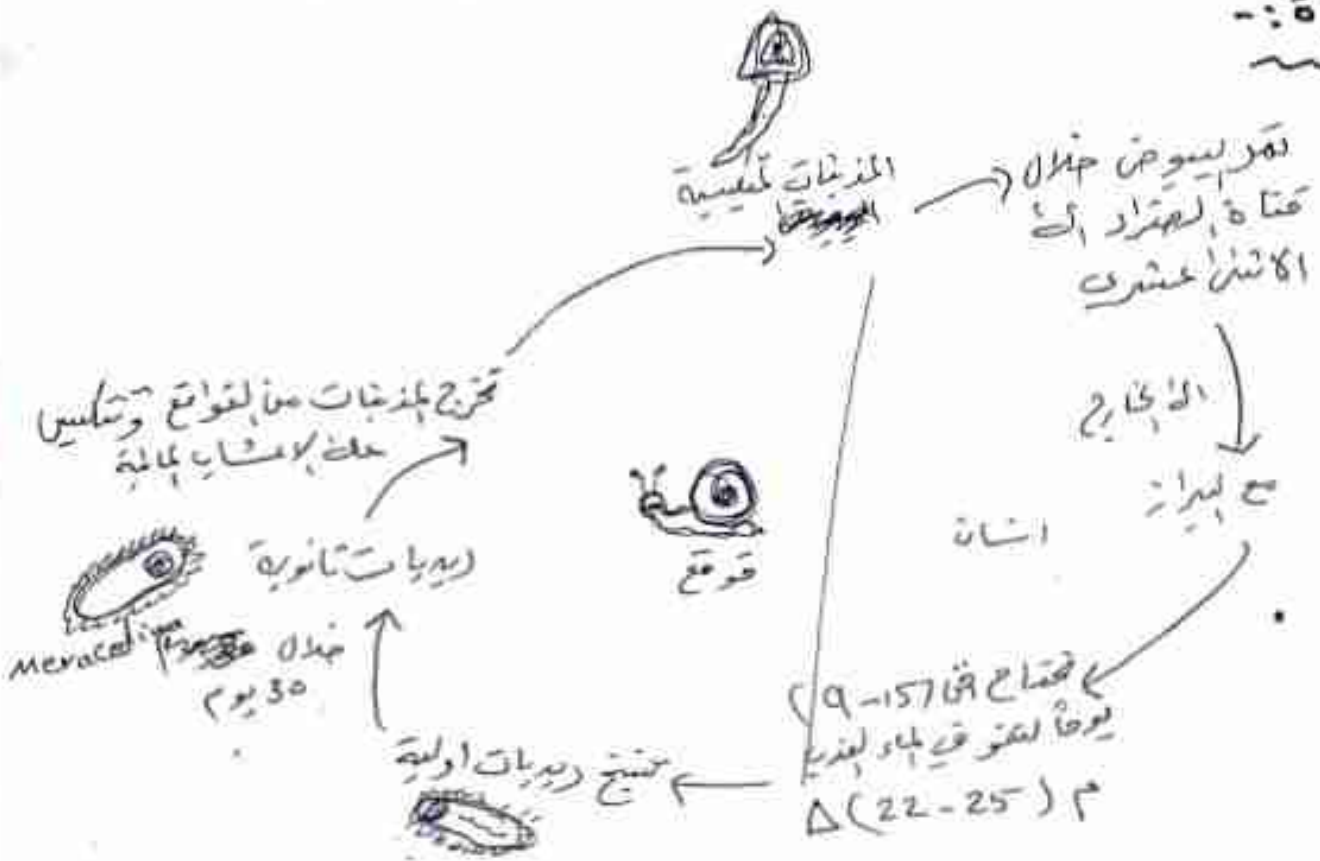
تنتشر الإصابة بهذه الديدان في جميع أنحاء العالم حيث توجد للإنسان والماشية التي تتغذى على النباتات الحاملة للمذغبات المتكسبية ونسب مرضاً به في ديار بقعاً الكبد للإنسان ( Fascioliasis )

### الشكل وبنية الداخل:

تعيش الديدان البالغة في طيسا وقنوات المرارة وقد تصل إلى أماكن أخرى كالتجويف الجسدي وهي كبيرة الحجم ورقبة الشا ذات أكتاف منتشرة ونزلة أمامية قلبية الشكل وقلبية عريضة. يتسارن الجسمان القوي والبطني باليم يعتبر التقبيل للشر على الأمعاء صفة منتشرة لهذا الجنس وتكون الخصيتان كثيرة التفرع وكذلك الكوريات المحيطة والبرم قصير نسبياً والبيض متفاحة ~~والخصيتان ذات قشرة رقيقة~~ فتحت على غطاء خارجي.



حياة :-



التأثير المرضي والإعراضات :-

- ① طيرة البرص أو توامك الماء البرص وتقوم وتغرس في جدارية القنوات (صخرية -
  - ② الأم على البطن ومغصها احضارة إلى سعال وتقيؤ
  - ③ رقتا الكبد الكاذبة نتيجة تناول كبد صهيان صيدا تظهر البيوض في البراز
- السحيرا / العتور على البيوض في البراز بالجسم المختبر