

## الاميبا المتطفلة : Parasitic Amoebae

تتطفل على الانسان ما لا يقل عن ستة انواع من الاميبا هي:

*Entamoeba histolytica*

*Entamoeba coli*

*Entamoeba gingivalis*

تعيش جميعها في الامعاء الغليظة عدا *E.gingivalis* التي توجد في الفم ، تعتبر اميبا النسيج المرضية الوحيدة من بين الانواع .

## الاميبا المعوية Intestinal Amoebae

### اميبا النسيج: *Entamoeba histolytica*

يعتبر هذا الطفيل عالي الانتشار فهو يصيب الانسان والقرود والكلاب والطيور والقطط والجرذان، يعيش في جدار وتجويف الامعاء الغليظة خاصة في منطقة الاعور وهي تسبب مرض داء المتحولات الاميبية Amebiasis او الزحار الاميبية Amoebic-dysentery الذي يكثر بصورة رئيسية في المناطق الاستوائية .

### الشكل ودورة الحياة:

لهذا الطفيل اربعة اشكال في دورة حياته هي طور النشطة trophozoite وطور ما قبل التكاثر precyst وطور التكاثر cyst وما بعد التكاثر metacyst

### طور النشطة:

يكون طور النشطة على شكل كتلة بروتوبلازمية غير منتظمة بسبب استطالات متغيرة تمتد في جميع الاتجاهات تدعى بالارجل الكاذبة او الوهمية. وتحتوي الفجوات الغذائية كريات الدم الحمراء في مراحل مختلفة من الهضم وهي صفة مميزة لهذا النوع.

### طور ما قبل التكاثر:

يكون دائريا او بيضويا ويعتبر كمرحلة انتقالية بين طور النشطة والتكاثر حيث تختفي الاقدام الكاذبة والفجوات الغذائية .

## طور التكييس:

يكون دائريا او بيضويا ، توجد في الاكياس حديثة التكوين نواة واحدة في حين تصل الى اربعة انوية في الطور المتكيس الناضج المسبب للعدوى .

## الطور ما بعد التكييس:

يتكون حال خروج الطفيل من الكيس في تجويف الامعاء الدقيقة حيث ينتهي بانقسام طوره الرباعي النوى الى اربع اميبات متغذية احادية النواة .

## الاعراض والامراضية:

- 1- ظهور الام شديدة واسهال نتيجة القرع الناتجة من اختراق الطور المتغذي.
- 2- ارتفاع لدرجات الحرارة في الجسم نتيجة للأصابة البكتيرية في مناطق القرع.
- 3- مصاحبة كمية من الدم البني للبراز ويكون ذو رائحة نفاذة .
- 4- حدث خراجات اميبية في مناطق مختلفة من جراء انتقال الطور البالغ الى مناطق الجسم المختلفة مثل الكبد والمخ والرئة ويكون مصحوبا بارتفاع درجة الحرارة وازدياد عدد كريات الدم البيضاء.

## التشخيص:

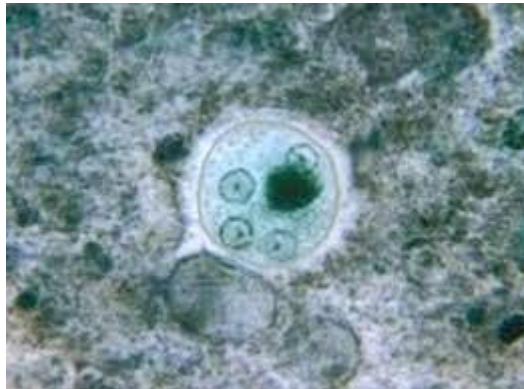
- 1- فحص البراز
- 2- عمل مناظير للقولون
- 3- عمل اشعة او فحص بالموجات فوق الصوتية في حال ظهور خراج اميبي.

## العلاج:

- 1- عقار ميتراونيدازول ( فلاجيل)
- 2- عقار تنيدازول(فاسجين)



طور النشطة لاميبا الحالة للنسيج (*Entamoeba histolytica* trophozoite)



طور المتكيس لاميبا الحالة للنسيج (*Entamoeba histolytica* cyst)